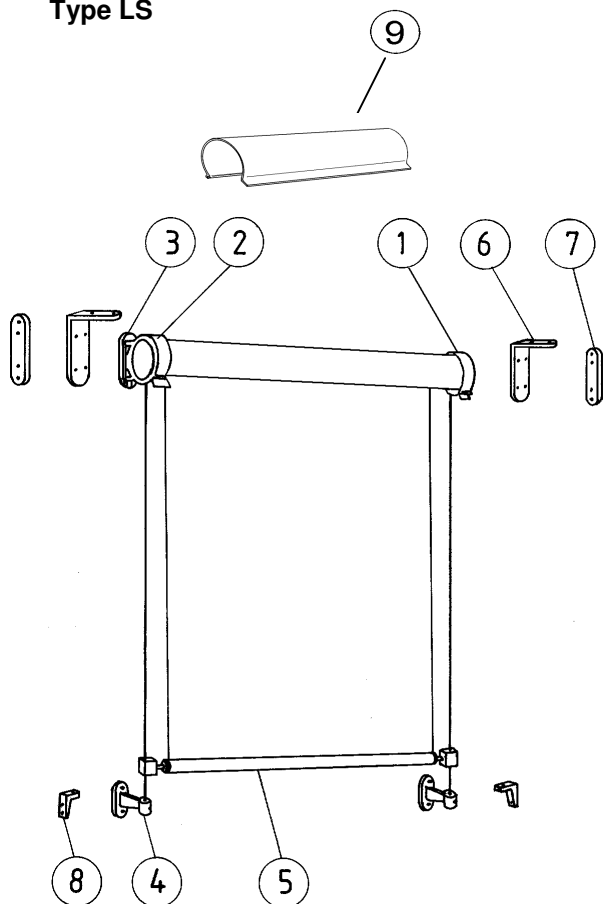
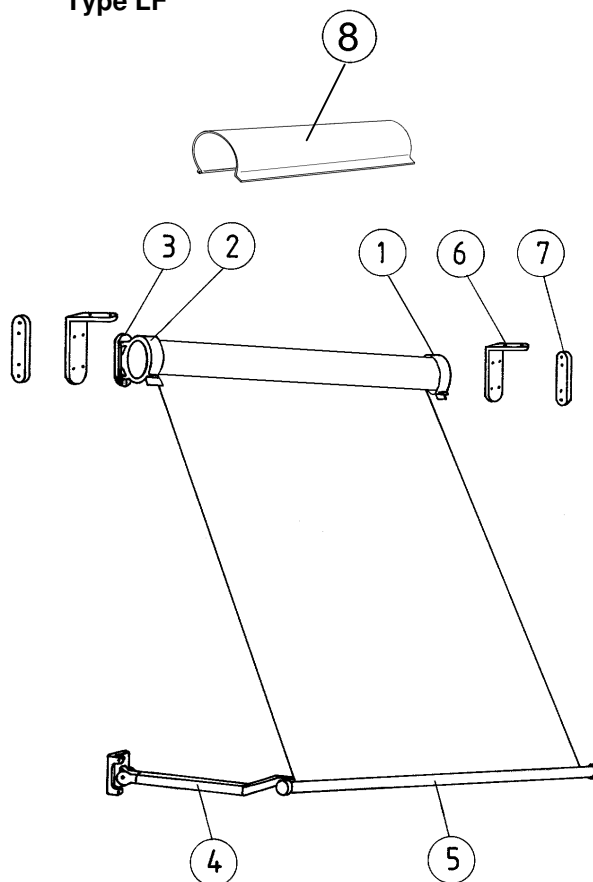


Type LS



- 1 - coffre en deux parties
- 2 - support latéral du coffre
- 3 - console de fixation
- 4 - support de câble
- 5 - barre de charge
- 6 - équerre de fixation au plafond
- 7 - console pour niche
- 8 - équerre de guidage câble pour niche
- 9 - profilé de recouvrement (en supplément)

Type LF



- 1 - coffre en deux parties
- 2 - support latéral du coffre
- 3 - console de fixation
- 4 - bras de projection
- 5 - barre de charge
- 6 - équerre de fixation au plafond
- 7 - console pour niche
- 8 - profilé de recouvrement (en supplément)

Attention:
 Livré sans les accessoires de fixation.

Mode d'utilisation:

Le store banne constitue une protection solaire et n'est pas destiné à la protection contre les intempéries.

Il doit être replié en cas de vent, pluie, neige ou en prévision d'une tempête. Si ce store est équipé d'une commande automatique (p.ex. cellule vent-

soleil), il doit être déconnecté l'hiver (risque de givre). Veuillez en avertir votre client. Les stores ATES-MHZ ne nécessitent aucun entretien particulier.

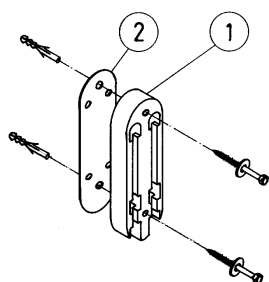
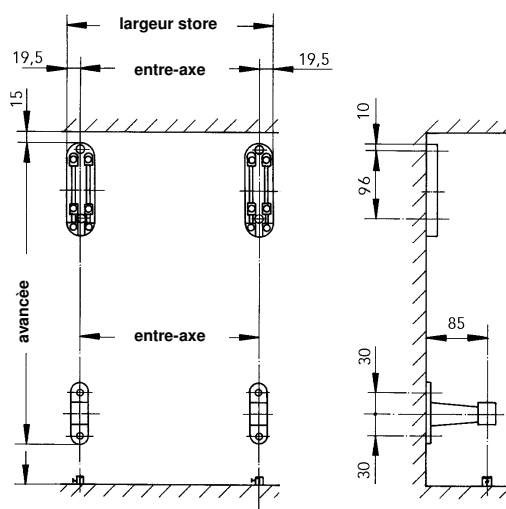
Veuillez remettre à l'utilisateur du store banne la notice d'utilisation en annexe et le tenir informé des conseils de sécurité et d'utilisation.

Les stores banne ATES ne nécessitent aucun entretien particulier. En cas de problèmes, veuillez en informer votre revendeur.

Outillage nécessaire:

- Clé plate à fourche SW 10/13/17
- 1 jeu de clés Allen+
- Tournevis cruciforme N° 2
- Pince coupante
- Clé à douille N° 10/13/17

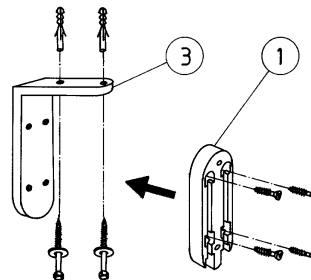
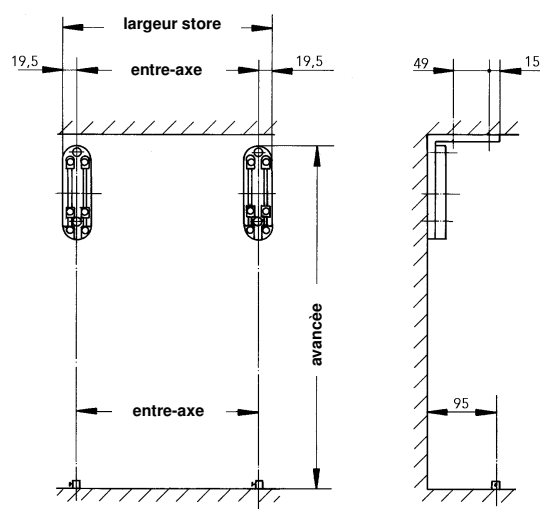
largeur store largeur store A. Montage
A1. montage mural



Déterminer l'emplacement des supports de fixation ① à l'aide d'un cordeau de niveau ou d'une règle (tenir compte de l'entre-axe !) marquer l'emplacement et effectuer les percements.

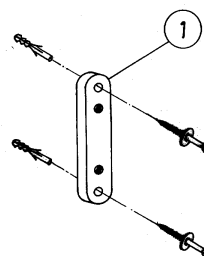
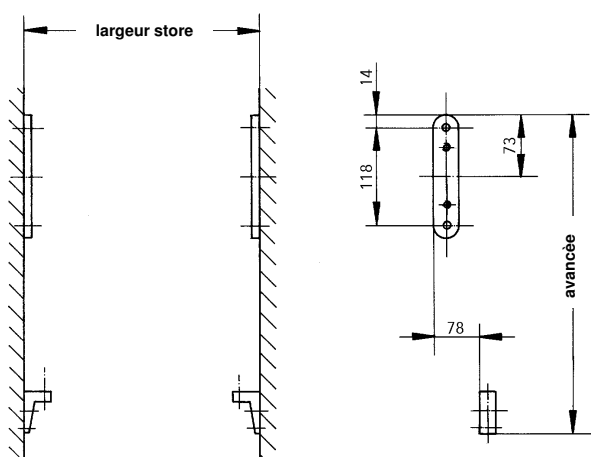
Visser les supports de fixation ① au mur avec les cales Néoprene ②.

A2. montage en niche



Déterminer l'emplacement au plafond de l'équerre ③ (tenir compte de l'entre-axe !) marquer l'emplacement et effectuer les perforations. Visser l'équerre au plafond. Fixer les supports ① sur l'équerre ③.

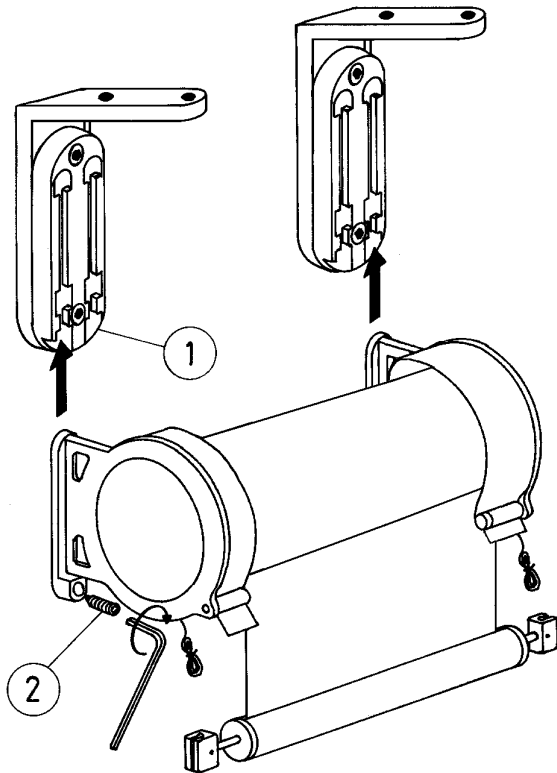
A3. Pose en niche



Déterminer l'emplacement de la plaque de fixation ① pour la pose en niche à l'aide d'un cordeau de niveau ou d'une règle (tenir compte de l'entre-axe!). Marquer l'emplacement et effectuer les percements. Fixer en vissant la plaque dans la niche.

B. Pose du coffre

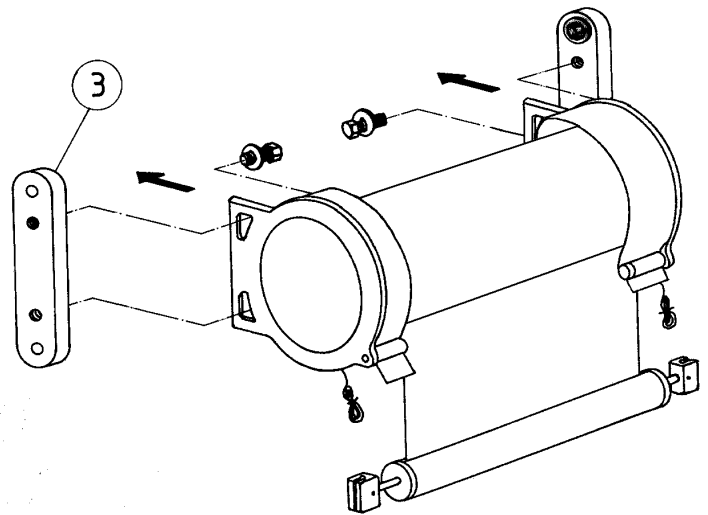
Pose murale / au plafond



Engager les supports latéraux du coffre en les faisant glisser sur la partie extérieure des supports de fixation ①.

Fixer à l'aide de la vis de blocage ② (clef Allen 4 mm).

Pose en niche

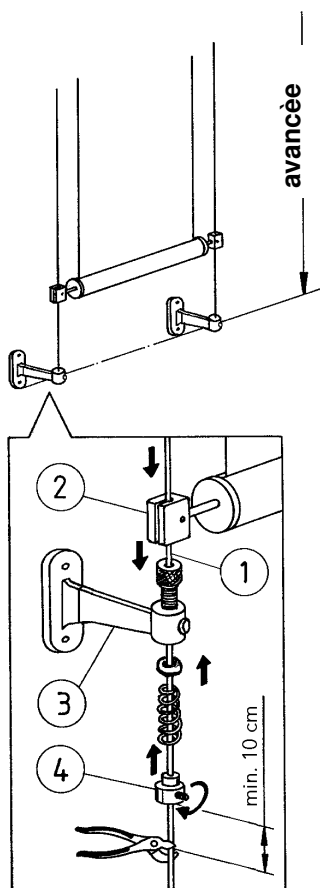


Pousser le coffre vers l'avant entre les plaques de fixation ③.

Visser les supports latéraux du coffre sur les fixations placées dans la niche avec une vis hexagonale et une rondelle (clef ouverte SW 13)

C. Pose avec guidage câble

pose murale



Descendre complètement le store, tendre le câble ① à travers la pièce de coulisse ②.

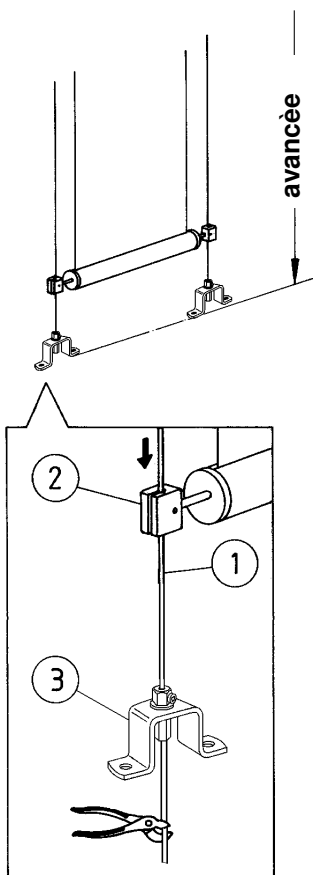
Important:
câble à tension verticale !

Déterminer l'emplacement du support de câble ③ (voir p.2), effectuer le percement et fixer en vissant le tout sur les cales Néoprene.

Compléter la butée à ressort ④.

Essai de fonctionnement

pose au sol



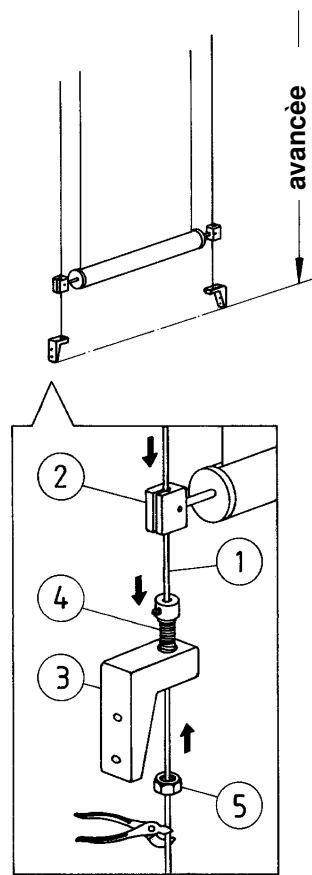
Descendre complètement le store, tendre le câble ① à travers la pièce de coulisse ②.

Important:
câble à tension verticale !

Déterminer l'emplacement de l'équerre de guidage câble ③ (voir p.2), effectuer le percement et fixer en vissant.

Essai de fonctionnement

pose en niche



Descendre complètement le store, tendre le câble ① à travers la pièce de coulisse ②.

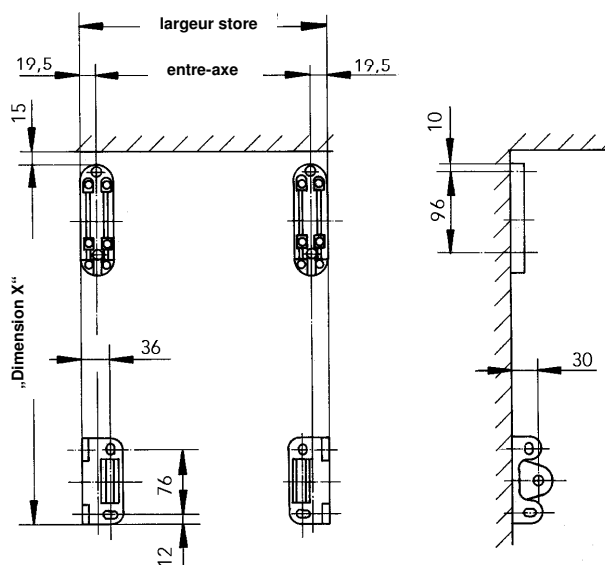
Important:
câble à tension verticale !

Déterminer l'emplacement de l'équerre de de guidage câble ③ dans la niche (voir p.2), effectuer le percement et visser. Pousser la vis de serrage ④ dans la perforation de l'équerre de guidage câble ③ puis fixer à l'aide de l'écrou ⑤ de serrage.

Essai de fonctionnement

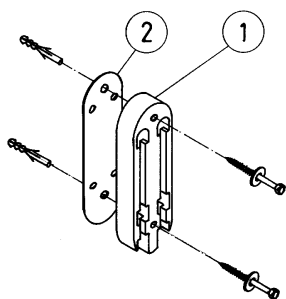
A. Montage

A1. montage mural



dimensions X

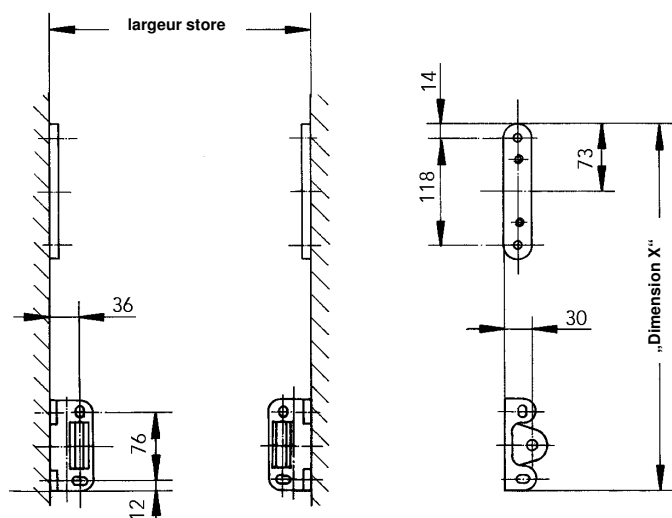
bras 1200mm = 1370mm
bras 1400mm = 1570mm
bras 1600mm = 1770mm



Déterminer l'emplacement des supports ① à l'aide d'un cordeau de niveau ou d'une règle (tenir compte de l'entre-axe !) marquer l'emplacement et effectuer les percements.

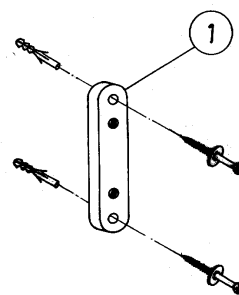
Visser les supports de fixation ① au mur sur les cales Néoprene ②.

A2. montage en niche



dimensions X

bras 1200mm = 1380mm
bras 1400mm = 1580mm
bras 1600mm = 1780mm

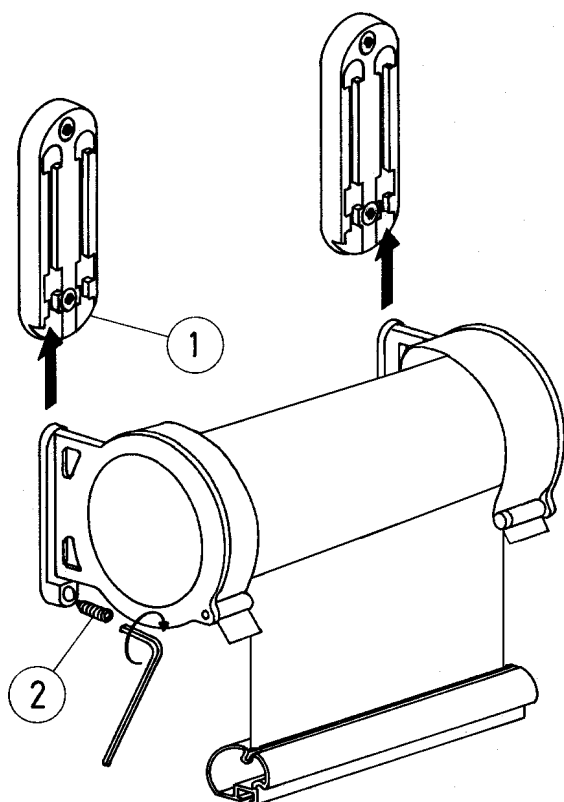


Déterminer l'emplacement de la plaque de fixation dans la niche ① à l'aide d'un cordeau de niveau ou d'une règle (tenir compte de l'entre-axe!) marquer l'emplacement et effectuer les perforations.

Visser la plaque de fixation ① dans la niche.

B. Pose du coffre

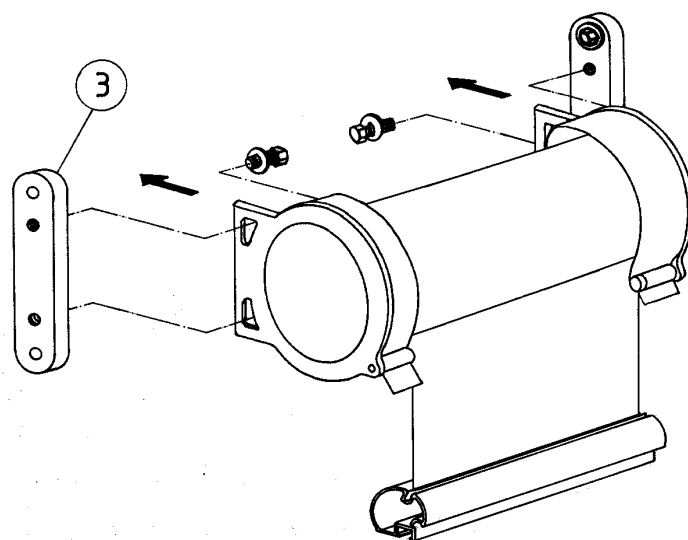
Montage mural



Engager les supports latéraux du coffre en les faisant glisser sur la partie extérieure des supports de fixation ①.

Fixer à l'aide de la vis de blocage ② (clef Allen 4 mm).

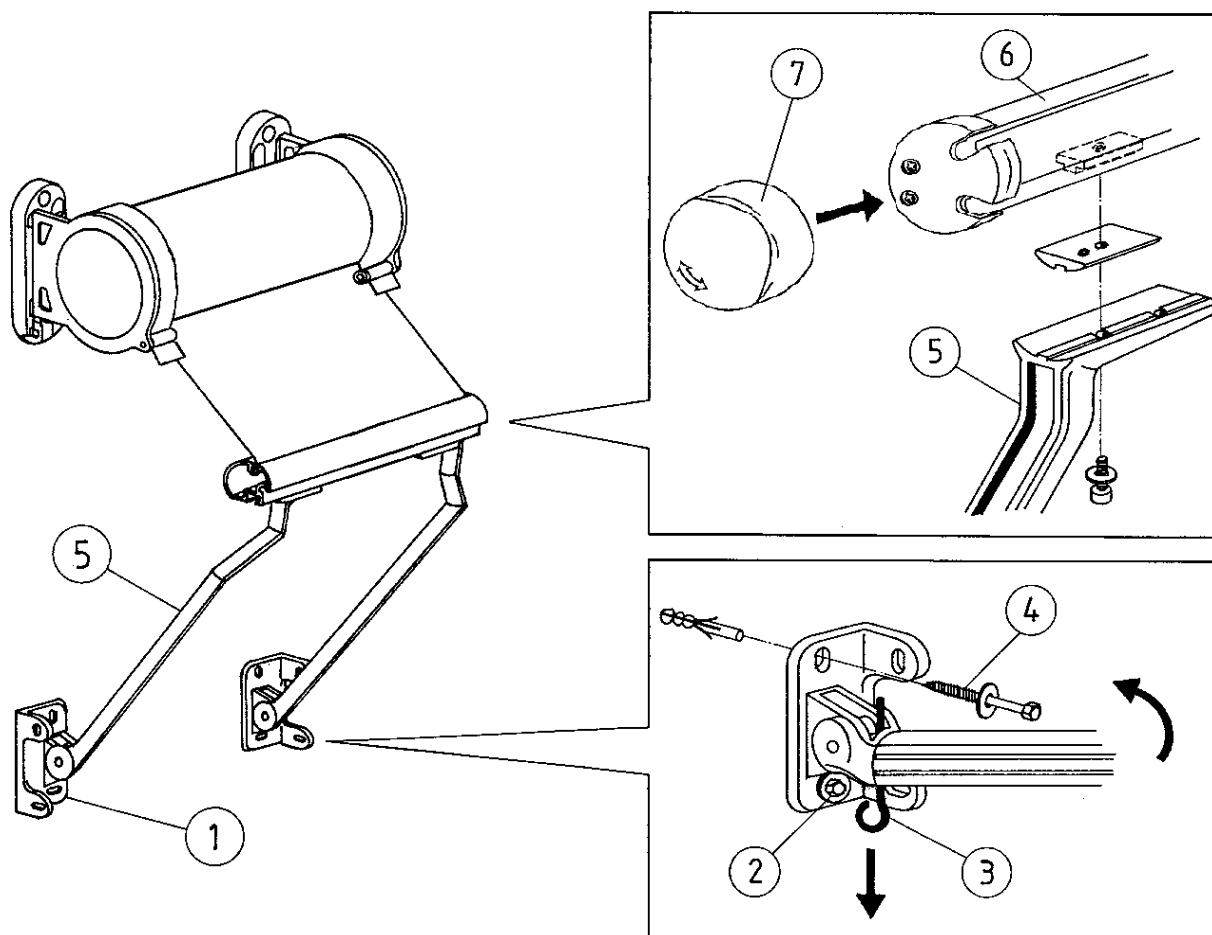
Pose dans une niche



Pousser le coffre vers l'avant entre les plaques de fixation ③.

Visser les supports latéraux du coffre sur les fixations placées dans la niche avec une vis hexagonale et une rondelle (clef ouverte SW 13).

C. Montage des bras de projection



Déterminer l'emplacement des supports de fixation des bras ① (voir p.5), effectuer les perforations. Visser les supports de fixation de bras au mur/dans la niche en commençant par la perforation inférieure ②.

Attention: Les bras de projection se trouvent sous la tension du ressort - risque de blessure !

Pousser les bras en direction du mur et tirer la goupille de sécurité ③. Faire pivoter les bras de projection vers le sol. Visser les supports de bras en utilisant la perforation supérieure ④. Déplier complètement le store et fixer les bras de projection ⑤ sur la barre de charge ⑥. Visser l'embout de la barre de charge ⑦ sur d'adaptateur. Serrer à fond encore une fois toutes les vis. Enrouler le store. Contrôler si les bras sont positionnés verticalement. En cas contraire, désolidariser les bras de la barre de charge en desserrant les vis puis régler en position verticale.

Essai de fonctionnement.